

## WBCSELU - WBCASELU

### ТРЕХЛИНЕЙНЫЕ ТОРМОЗНЫЕ КЛАПАНЫ ОДНОСТОРОННЕГО ДЕЙСТВИЯ



#### ПРИМЕНЕНИЕ

Тормозные клапаны предназначены для обеспечения плавного опускания гидродвигателей, нагруженных попутной нагрузкой.

Кроме этого тормозные клапаны обеспечивают:

- функцию запорного элемента (гидрозамок)
- функцию ограничения максимального давления в линии и предотвращения кавитации (управление внешнее).

#### УСТАНОВКА

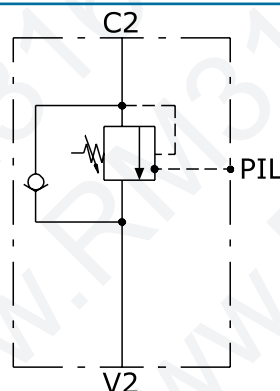
Подключите V2 к линии нагнетания, C2 – к гидроцилиндру (контролируемому порту), порт P1l – к линии управления (линия с пилотным сигналом).

#### ПРИНЦИП РАБОТЫ

Поток свободно проходит из V2 в C2. При подаче пилотного давления в порт P1l поток из порта C2 начинает постепенно поступать в порт V2, что обеспечивает плавность движения гидроцилиндра. Давление настройки тормозного клапана должно быть на 30% больше макс. давления нагрузки в системе.

#### ОСОБЕННОСТИ

- корпус из алюминия или стали (см. ниже) - внутренние компоненты из закаленной стали



#### Пример заказа:

- Типоразмер 03,  
алюминиевый корпус, порты  
1/2" BSP, диапазон  
регулировки пружины 60 –  
350 бар

**WBCSELU 03 B**

#### Код заказа:

##### Сталь

<b>WBCSELU</b>		
Типоразмер/ Порты	Диапазон пружины, бар	
<b>02</b>	3/8	<b>A</b> 30-220
<b>03</b>	1/2	<b>B</b> 60-350

##### Алюминий

<b>WBCASELU</b>		
Типоразмер/ Порты	Диапазон пружины, бар	
<b>02</b>	3/8	<b>A</b> 30-220
<b>03</b>	1/2	<b>B</b> 60-350
<b>04</b>	3/4	

# WBCSELU - WBCASELU

ТРЕХЛИНЕЙНЫЕ ТОРМОЗНЫЕ  
КЛАПАНЫ ОДНОСТОРОННЕГО  
ДЕЙСТВИЯ

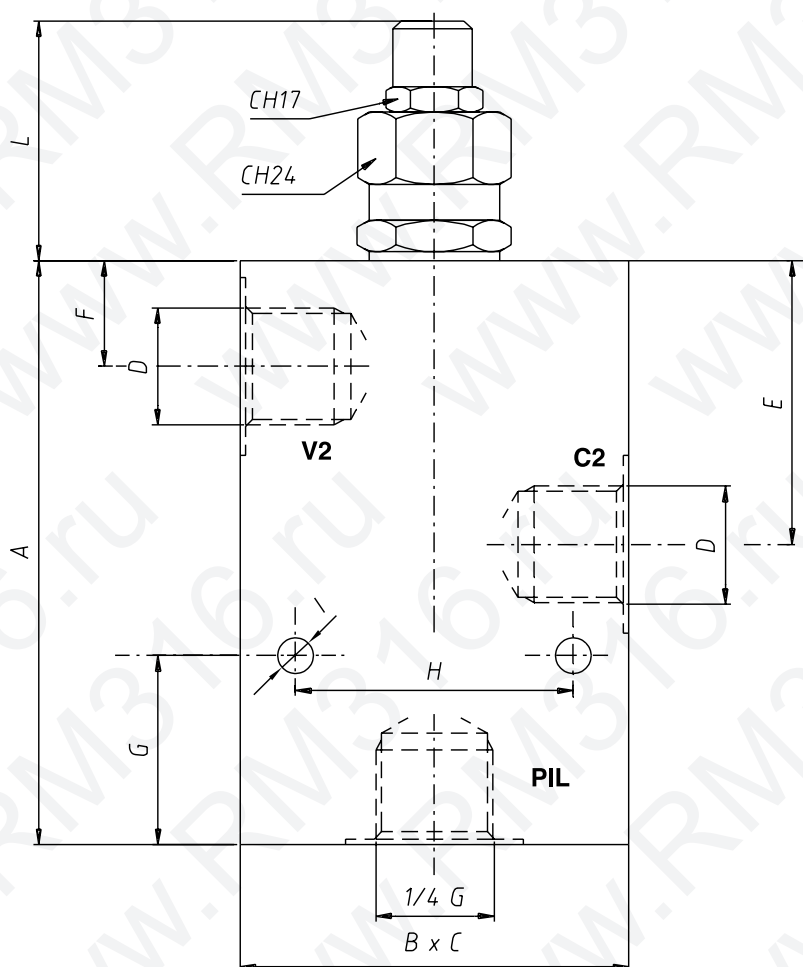


МАГАЗИН ГИДРАВЛИКИ

WWW.RM316.RU

## Технические характеристики

Типоразмер	02	03	04
Макс. давление, бар	350	350	350
Макс. расход, л/мин	40	60	120
Макс. рабочее давление, бар	270	270	270
Пилотное соотношение	1:4.25	1:4.25	1:6.2



## Габаритно-присоединительные размеры (мм)

Сталь WBCSELU	A	B	C	D	E	F	G	H	I	L	Масса, кг
02	105	60	30	3/8	51	26	34	40	6.5	46	1.45
03	105	70	35	1/2	51	26	34	50	8.5	46	1.90
Алюминий WBCASELU	A	B	C	D	E	F	G	H	I	L	Масса, кг
02	105	60	30	3/8	51	26	34	40	6.5	46	0.64
03	105	70	35	1/2	51	26	34	50	8.5	46	0.80
04	120	90	40	3/4	72	26	25	70		47	1.32